



*Plan og Byg*  
Rådhuspladsen 1, 3300 Frederiksværk

«Navn»

«adresse»

«postnr»

### **Høring vedr. ansøgning om landzonetilladelse til at etablere jordvolde til markfirben på matr.nr. 7000a, over for Nødebovejen 169**

Der er søgt om tilladelse til at etablere et mindre område med jordvolde til markfirben på strandparkeringspladsen på Nødebovejen over for nr. 169.

Ejendommen ligger i landzone, og det ansøgte kræver derfor landzonetilladelse.

Voldene vil blive etableret på p-pladsen ved Nødebovejen over for Nødebovejen 169. Der vil blive et mindre område cirka 280 m<sup>2</sup> med volde i en højde på op til 1,5 meters højde – vist med gult på kortet. Voldene vil blive lagt i længderetningen for at få bedst muligt solindfald. Voldene vil ikke blive højere end diget, således at de ikke vil kunne ses fra vandet og fra stranden. Voldene etableres i leret sandfyld, så det er så løst, at markfirbenet kan grave i det. Desuden etableres voldene i en bølgeform, så der er mest muligt areal vendt mod solen, og skyggesiden er mindst mulig. Der udsås lave kyst- og strandoverdrevsarter på voldene for at skabe gode levesteder for markfirbenet. Voldene vil efterfølgende blive plejet for at holde dem lysåbne med lav vegetation. Området vil ikke blive hegnet, men der opsættes infoskilte. Voldene ønskes etableret for at give bestanden af markfirben i området et godt kerneområde, idet digerne, hvor de ellers lever, er udsat for tilgroning (godt for diget) og færdsel. Da diget er et kystbeskyttelses anlæg kan der ikke skabes bedre leveforhold for markfirbenet gennem vedligehold på det.

Der er tale om et reduceret projekt i forhold til det, der var i høring i april-maj i år.

Ejendommen er ejet af Halsnæs Kommune, og det sikres, at langt hovedparten af de p-pladser, der er på området i dag, fortsat vil være til rådighed – måske vil området endda give en bedre udnyttelse af området, da det bliver opdelt og mere tydeligt, hvordan man kan parkere hensigtsmæssigt. Rummeligheden på arealet ved en optimal parkering – vil dog blive lidt mindre – men i praksis formentlig ikke så meget mindre.

Hvis du har kommentarer til det ansøgte skal de sendes til Halsnæs Kommune pr. mail til [mail@halsnaes.dk](mailto:mail@halsnaes.dk) eller pr. brev til Halsnæs Kommune, Rådhuspladsen 1, 3300 Frederiksværk.

Vi skal have dine kommentarer senest 3. juni 2021.

Dette høringsbrev er sendt til ejere, lejere og brugere af de nærmeste ejendomme samt følgende interesseorganisationer:

Friluftsrådet, [poul.erik@pedersen.mail.dk](mailto:poul.erik@pedersen.mail.dk)

Danmarks Naturfredningsforening, [dnhalsnaes-sager@dn.dk](mailto:dnhalsnaes-sager@dn.dk)

Danmarks Ornitologiske Forening, Kbh-afd's fredningsudvalg, [natur@dof.dk](mailto:natur@dof.dk)

Danmarks Ornitologiske Forening, Halsnæs afd., [halsnaes@dof.dk](mailto:halsnaes@dof.dk)

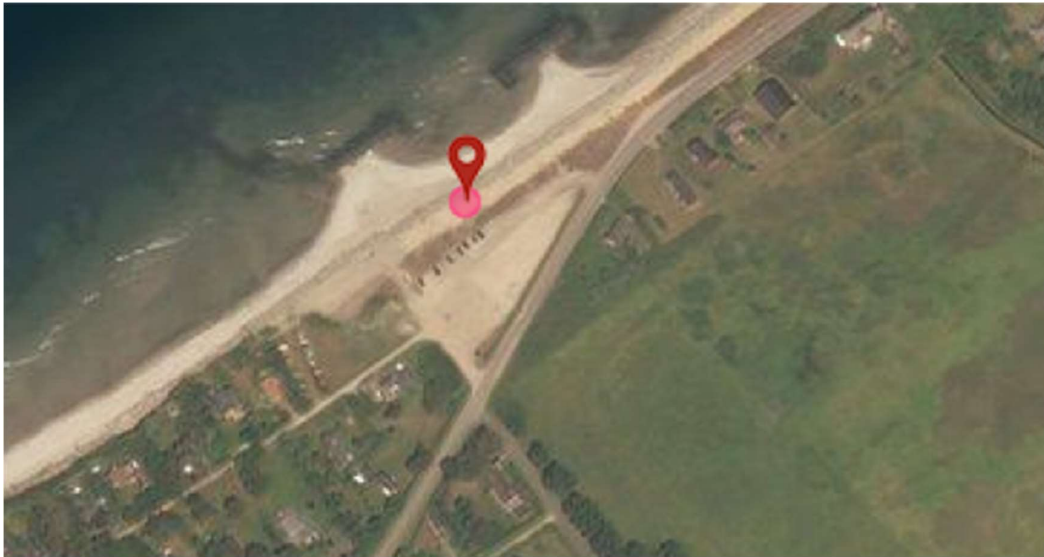
Museum Nordsjælland, [post@museumns.dk](mailto:post@museumns.dk)

Vi gør opmærksom på, at de indsendte kommentarer vil blive brugt i den videre sagsbehandling herunder, at de vil kunne blive offentliggjort i dagsordener med mere.

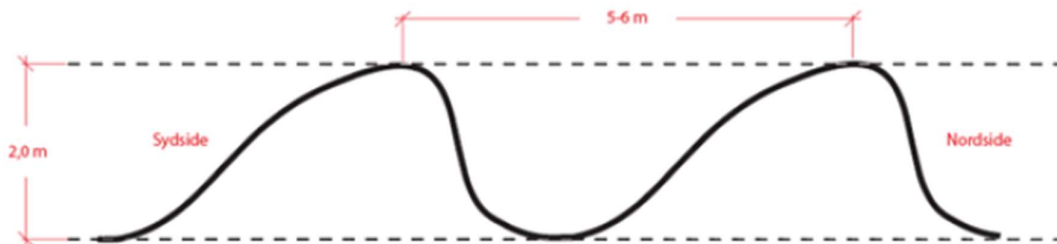
Kort



Kort over p-plads. Gult areal er til firbenvolde.



Oversigtskort.



Princip for volde.

Venlig hilsen

**Jørgen Krog**  
Byplanlægger  
Telefon 47 78 40 00  
mail@halsnaes.dk  
www.halsnaes.dk